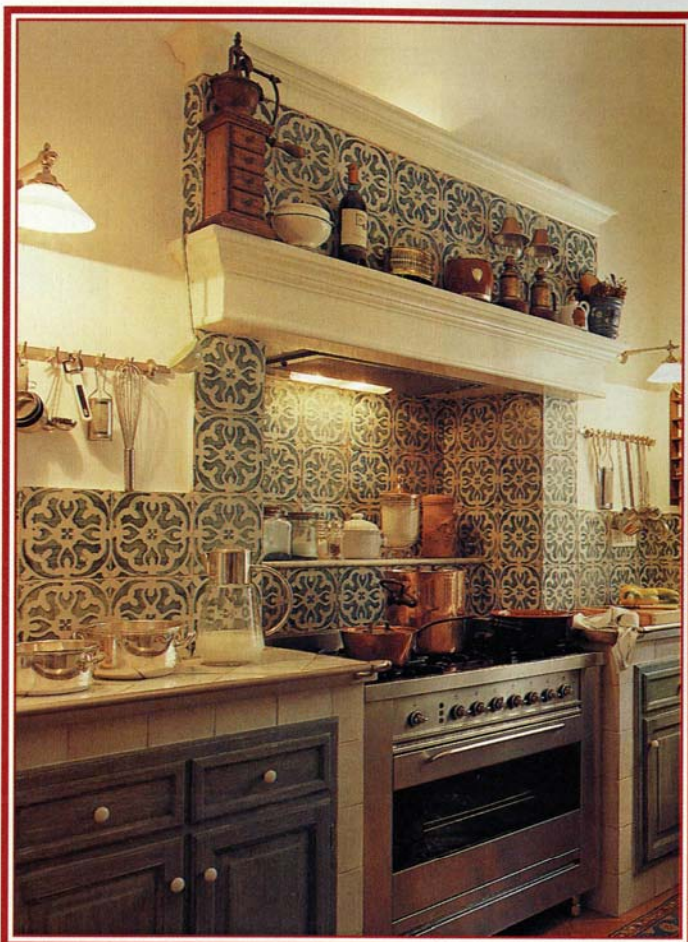




Una fascia ornamentale che ha per soggetto i **limoni** è sufficiente a dare a una cucina la tipica atmosfera di una casa del Sud. Si può scegliere tra la **losanga** qui a sinistra (Sfusato, cm 10x40, L. 26.000 l'una) e la **cornice** in rilievo sotto (cm 10x20, L. 20.000 ciascun pezzo) di Vietri Antico. Sono realizzate entrambe in cotto a mano Marcina smaltato.



PARETI DECORATE FANNO DA SFONDO ALLA CUCINA MEDITERRANEA

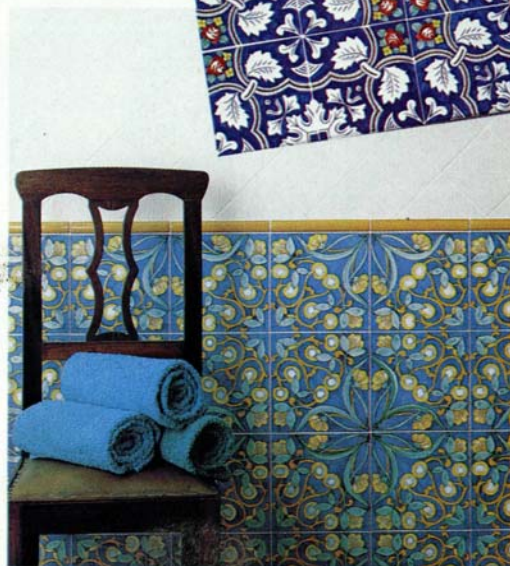
Il **mortaio** è un omaggio agli antichi riti del cucinare mediterraneo. Questo è stato **scavato** nella tipica **pietra di Padula** e si trova da Cancellaro in svariate dimensioni; i prezzi partono da L. 35.000.



Se i decori sono eseguiti a mano su smalto **Bianco Vietri** quando il materiale è ancora crudo, le piastrelle hanno una resa cromatica più efficace. È il caso degli **Antichi Decor** (cm 20x20) di Francesco De Maio, Acciarioli su fondo blu e Polvica su fondo verde (L. 208.000 il mq).



Ci sono **colori** che da sempre caratterizzano la tradizione ceramica della Costiera Amalfitana e Sorrentina: alcuni li ritroviamo nelle piastrelle della collezione **Mediterranea** di Vietri Antico che rivestono la cucina in muratura illustrata qui a sinistra. Sono il **Blu Fagglioni** che «ripete» la tinta che prendono le famose rocce capresi quando se ne va il sole e il **Verde Smeraldo** dell'omonima grotta di Amalfi. Protagonista l'uno come tinta unita (cm 10x10, L. 95.000 il metro quadrato), l'altro nella versione decorata **Reginella** (cm 10x10, L. 116.000 il mq).





NELLA STANZA DA BAGNO LA PRESENZA DI MAGGIOR PREGIO È LA FINESTRA-QUADRO

Una cornice decorativa e il pavimento acquista subito uno stile «importante»: sotto, due proposte in marmo verde con **inserti a mosaico** della Deamar. Il formato delle piastrelle può essere di cm 15x30, 30,5x30,5 e 40x40 (da L. 125.000 il pezzo).



Il marmo, come un tappeto, può valorizzare qualsiasi ambiente: lo suggerisce questo importante **centro pavimentale** della serie Mito, di Roberto Boemio (disegno Adone). Le dimensioni: cm 259,2x129,6x2 (25 milioni ca).



Il decoro arricchisce la ceramica del **lavello** (da L. 650.000) e della **fontana** (L. 700.000) come nel secolo, il Settecento, di massimo splendore della ceramica. L'idea è di La Tavolozza Vietrese i cui artigiani sono in grado di personalizzarli secondo l'esigenza.

