

# moto nautica

nautical life monthly magazine

[www.motonautica.it](http://www.motonautica.it)

Marzo 2009 - n. 03

Italy only € 6,50

• B € 8,00 • CH CHF 12,90

• CH Toko CHF 10,00

• A € 9,90 • UK £ 6,50

• D € 9,90 • E € 8,00

## Project

Palmer Johnson PJ171

Cayman 65 HT

Kifaru Askari 63

MANÒ MARINE 35



## Le barche del mese

Maiora 23

Victoria Yachts Hampton Overseas 15

Nord West 420 Flybridge

Spider Perla

Airon Marine 388

Intermare 36

Portofino 11 Fly

Azure 275 Cruiser e 279 Cuddy

ISSN 1825-988X

9 0005 >

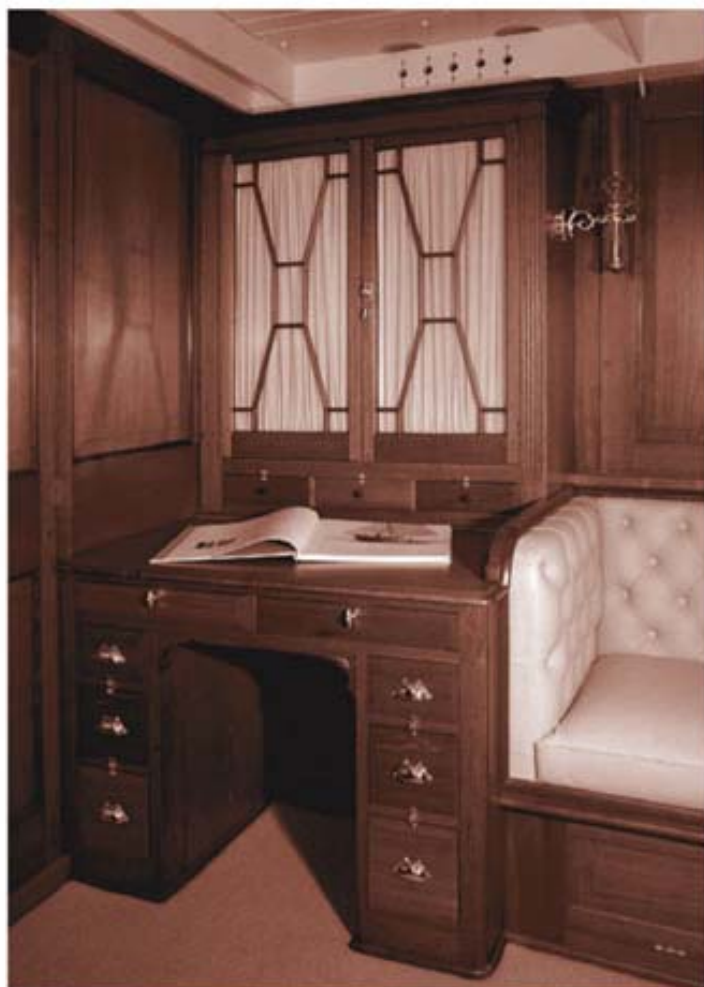


9 771825 988002

## L'arredamento di prestigio

Nata nel 1976 con il preciso intento di conservare le lavorazioni artigianali legate all'arredamento, la Riccardo Barthel di Firenze ha sviluppato il proprio campo operativo fino a specializzarsi nella progettazione e nell'esecuzione di arredamenti chiavi in mano per abitazioni private, alberghi, ristoranti e negozi. Grazie alle esperienze acquisite, dal 2003 l'azienda si dedica alla realizzazione di attrezzature ed elementi di arredo e alla riproduzione di modelli originali, destinati alle imbarcazioni storiche e di nuova costruzione. La produzione di lumi, accessori da bagno e cucina, rubinetti, maniglie e pomelli avviene prevalentemente in ottone, utilizzando le tecniche di tornitura, tiratura, incisione e fusione. L'azienda inoltre effettua trattamenti galvanici, lavorazioni meccaniche di alta precisione, manufatti in porcellana e vetro. La produzione artigianale permette la realizzazione o la riproduzione anche di pezzi unici. Ciò è indispensabile per mantenere a bordo delle imbarcazioni i dettagli originali oppure per sostituirli con elementi appositamente disegnati e personalizzati: maniglie, lumi, accessori, sanitari in porcellana. L'azienda è in grado di realizzare attrezzature di coperta in diversi materiali: in ottone per rifiniture ed elementi decorativi, in bronzo e acciaio per golfari, bitte, galloce, passacavi, occhi di cubia, candelieri, oblò.

[www.riccardobarthel.it](http://www.riccardobarthel.it)



# Nautica Bertelli

Paratico (BS)



**C43'**



**KL36'**



**S32'**

[info@nauticabertelli.it](mailto:info@nauticabertelli.it)

[www.nauticabertelli.it](http://www.nauticabertelli.it)